

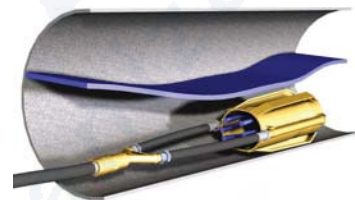
# Ejektorové hlavice

Tyto nástroje se vyznačují mimořádným proplachovacím výkonem. Jejich hlavním využitím je čištění velkých silně zanesených rour a odpadního potrubí o průměru větším než 500 mm. Speciální uspořádání vložek v hlavici umožňuje dokonalé čištění potrubí. Protože paprsky vody vycházející z hlavice nestřkají přímo na stěnu potrubí, proto je tento nástroj rovněž vhodný pro čištění potrubí staršího.

Ejektorová hlavice používá silný integrovaný proud vody k účinnému čištění potrubí a kanalizace. Speciální konstrukce umožňuje, že množství vody použité pro čištění je pětikrát vyšší, než je skutečný výkon čerpadla. Například při použití čerpadla o výkonu 300 l/min stoupne proplachovací výkon trysek na 1500 l/min. Díky tomu je možné rychle a účinně odstranit obrovské množství písku a štěrku.

## Použití:

- Pokud se vyžaduje mimořádný proplachovací výkon



# Ejektorové hlavice

## Ejektorové hlavice 1" - 1 1/4"



**80.100**



1
200 - 500
200
6 × M6
300* × 160 × 120
77
7.400
250
X



**80.100A**

1
400 - 1500
300
6 × M10
405* × 260 × 205
120
22.500
250
X



**80.125B**



1 1/4
600 - 2000
300
10 × M10
480* × 300 × 250
120 × 170
31.000
250
X



**80.125D**

1 1/4
1000 - 3000
600
10 × M10
580* × 360 × 310
160 × 220
45.500
250
X

\* Délka se uvádí bez rozvodky (hadic), včetně otočné spojky.

	Spojovací závit ["]		Tlačný paprsek kapaliny		Váha [kg]		
	Rozsah použití [mm]		Rozměry [mm]		Maximální tlak [bar]		
	Min. l/min při tlaku 100bar		Průměr [mm]		Recyklace		