

Ploché - bahenní hlavice

Bahenní hlavice **enz golden jet**[®] jsou obzvláště vhodné pro čištění plochého potrubí a plochých kanálů. Plochá konstrukce hlavice, kombinovaná se zakulacenými rohy a hranami, umožňuje ideální kluzné vlastnosti nástroje.

Plně keramické vložky trysek, se systémem, který stabilizuje přímość paprsku a který zaručuje optimální reverzi proudu vody, produkují kompaktní a intenzivní vodní paprsky.

Plochá a kompaktní konstrukce hlavice usnadňuje pronikání do širokého spektra potrubí a kanálů.

Použití:

- Nástroj je vhodný pro odstraňování kalů a volné kamenné drtě nebo oblázků z plochého potrubí a plochých kanálů např. odpadních.



Ploché - bahenní hlavice

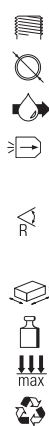
Ploché - bahenní hlavice 1/2" - 5/4"



70.050

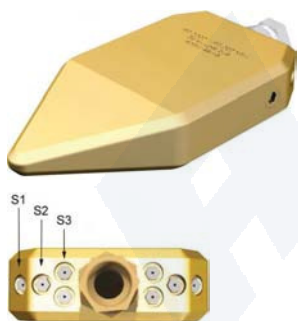


70.075

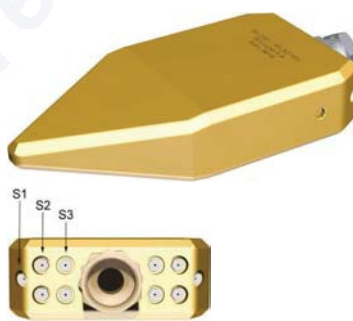


1/2
150 - 250
60
S1: 2 × M8
S2: 2 × M8
S1: 15°
S2: 7.5°
195 × 90 × 36
2.600
250
X

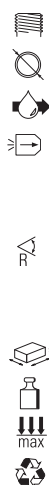
3/4
200 - 400
100
S1: 2 × M8
S2: 4 × M8
S1: 10°
S2: 0°
195 × 100 × 50
3.200
250
X



70.100



70.125



1
300 - 600
200
S1: 2 × M10
S2: 2 × M10
S3: 4 × M10
S1: 15°
S2: 7.5°
S3: 0°
340 × 160 × 56
12.300
250
X

1 1/4
400 - 800
250
S1: 2 × M10
S2: 4 × M10
S3: 4 × M10
S1: 15°
S2: 7.5°
S3: 0°
380 × 180 × 70
19.000
250
X

	Spojovací závit [°]		Tlačný paprsek kapaliny		Úhel paprsku (dopředu)		Recyklace
	Rozsah použití [mm]		Čelní paprsek kapaliny		ØxL		Maximální tlak [bar]
	Min. l/min při tlaku 100 bar		Úhel paprsku (dozadu)		Váha [kg]		možnosti čelního paprsku kapaliny

Hlavice typu enz[®] - buldozer

V oblasti čištění potrubí a kanalizace došlo k významnému zlepšení.

Hlavice typu **enz golden jet[®]** buldozer jsou určeny především pro potrubí a kanalizace od Ø 200 mm a nastavují nová výkonnostní měřítka.

Hlavice enz[®] - buldozer mají hydrostatickou komoru, která snižuje turbulenci vody a zlepšuje dynamiku proudění do keramických vložek trysek.

Výsledkem je kompaktní agresivní a velmi účinný vodní paprsek, jakého dosud nebylo možné dosáhnout.

Paprsek vody stříkající směrem dopředu, který produkuje hlavice typu Buldozer, čistí při pohybu hlavice dopředu nánosy nečistot, které ulpívají na potrubí.

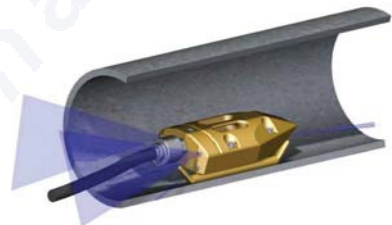
Pokud je třeba, je možné paprsek vody stříkající dopředu vyřadit instalací zaslepující zátky. Dvě další trysky, umístěné po stranách hlavice o něco výše, čistí boční části potrubí.

Charakteristika:

- Obrovský proplachovací výkon = snížená spotřeba vody
- Značné urychlení částic proplachovací vody = vynikající proplachovací účinnost
- Hlavice neplave = hlavice velmi účinně čistí dolní část (dno) kanalizace, kterou protéká velký objem vody
- Vynikající kluzné vlastnosti: směrem dopředu a dozadu, díky zakulaceným lyžinám a čelní trysce

Použití:

- Nízká a kompaktní konstrukce hlavice umožňuje různé způsoby použití ve značně znečištěném potrubí.



Hlavice typu enz[®]- buldozer

Hlavice typu enz[®]-buldozer 3/4" - 1 1/2"



50.075G

50.100G

	3/4
	200 - 500
	100
	4 × M10 2 × FanJet M10
	1 × M10
	400 × 150 × 110
	12.000
	250
	X

	1
	300 - 1000
	150
	6 × M10 2 × FanJet M10
	1 × M10
	485 × 200 × 130
	25.500
	250
	X



50.125G

50.150

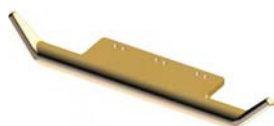
	1 1/4
	400 - 2000
	300
	6 × M10 2 × FanJet M10
	1 × M10
	605 × 250 × 165
	37.500
	250
	X

	1 1/2
	500 - 4500
	400
	6 × M10 2 × FanJet M10
	1 × M10
	655 × 300 × 170
	54.000
	250
	X

	Spojovací závit ["]		Tlačný paprsek kapaliny		Úhel paprsku (dopředu)		Recyklace
	Rozsah použití [mm]		Čelní paprsek kapaliny		Rozměry [mm]		Maximální tlak [bar]
	Min. l/min při tlaku 100bar		Úhel paprsku (dozadu)		Váha [kg]		možnosti čelního paprsku kapaliny

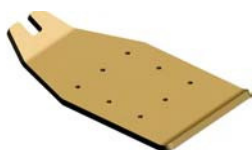
Hlavice typu enz[®]- buldozer

Příslušenství a spotřební materiál



Náhradní ližiny

- 0050.0753G → hlavice enz[®]-buldozer 50.075 (levé/pravé)
- 0050.1003G → hlavice enz[®]-buldozer 50.100G (levé/pravé)
- 0050.1253G → hlavice enz[®]-buldozer 50.125G (levé/pravé)
- 0050.15031 → hlavice enz[®]-buldozer 50.150 (levé)
- 0050.15032 → hlavice enz[®]-buldozer 50.150 (pravé)



Ploché ližiny *

- 0050.07510 → hlavice enz[®]-buldozer 50.075G (odolné proti opotřebení)
- 0050.10010G → hlavice enz[®]-buldozer 50.100G (odolné proti opotřebení)
- 0050.12510 → hlavice enz[®]-buldozer 50.125G (odolné proti opotřebení)

	Spojovací závit ["]		Tlačný paprsek kapaliny		Úhel paprsku (dopředu)		Recyklace
	Rozsah použití [mm]		Čelní paprsek kapaliny		ØxL Rozměry [mm]		Maximální tlak [bar]
	Min. l/min při tlaku 100bar		Úhel paprsku (dozadu)		Váha [kg]		na objednávku