

Naklápěcí-tryska-kamera

JETCAM 40 **PRO**



Odblokování

Vysokotlaké
čištění

Kontrola
přípojek

Inspekce

Dokumentace

a to vše **pouze v jediném** zařízení

An innovation of



OPTRONIC

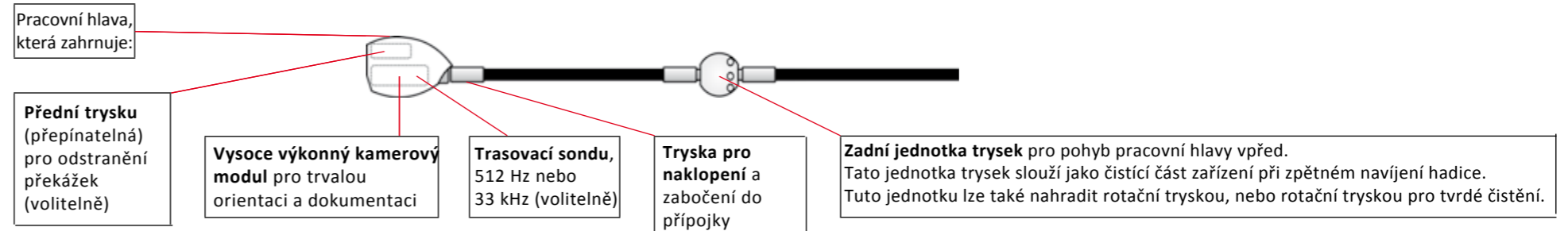
JETCAM 40 PRO je velmi efektivní systém pro odblokování.

Před a po odblokování, tento systém slouží jako kanalizační čistící systém.

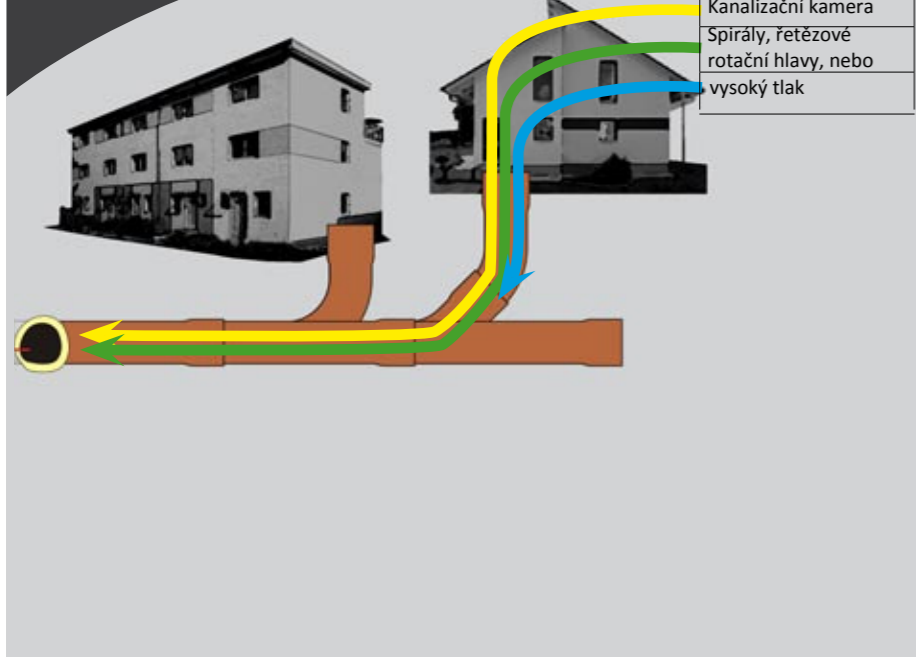
Systém je vybaven **vysoce výkonným kamerovým modulem** pro ideální optickou orientaci během ostatních pracovních postupů.

Tento systém změni způsob údržby kanalizace už navždy.

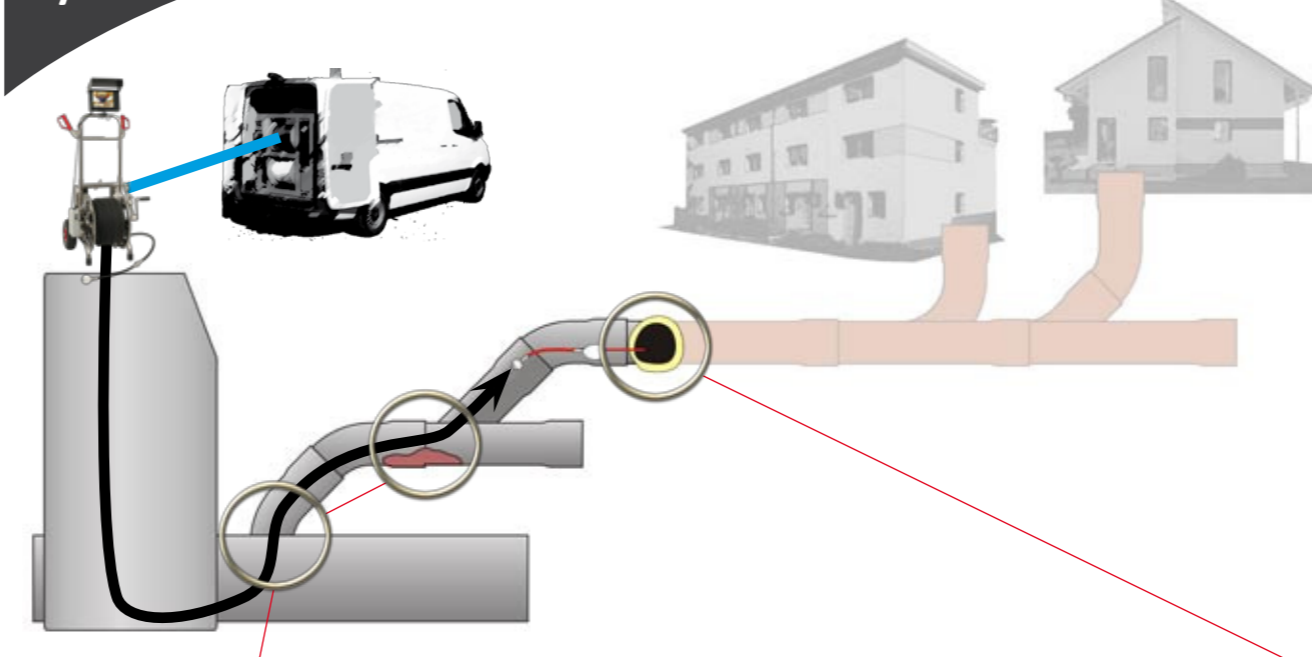
Struktura nejdůležitějších pracovních částí JETCAM 40 PRO:



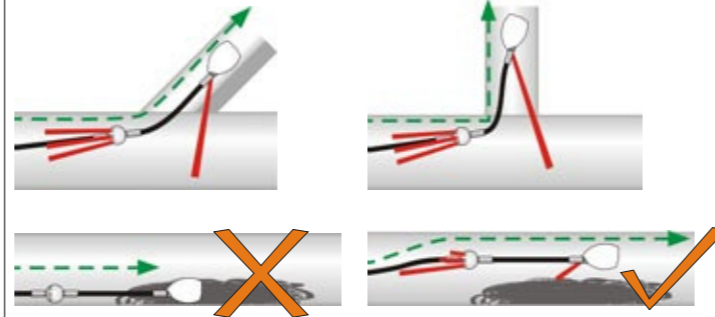
Obvykle



Nyní



Satelitní systém / naklopení



Vysokotlaké čištění:

během vlastního pohybu směrem vpřed. Důkladněji pak při zpětném navíjení hadice.



Varianty: s různými čistícími tryskami, např. rotační tryskou, nebo rotační tryskou pro tvrdé čištění, atd.



Odblokování:

přepínatelnou přední tryskou.



Otočením hadice naráží proud vody přední vysokotlaké trysky do zablokování na různých místech, což má za následek odstranění překážky

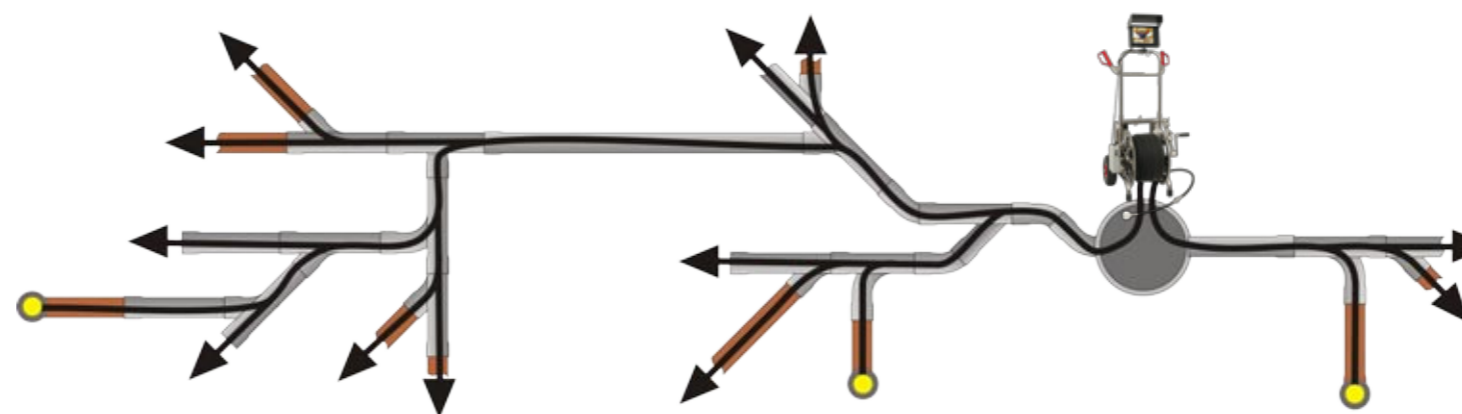
Inspekce (kontrola):

díky vysoce výkonnému kamerovému modulu budete mít celou dobu kontrolu nad pracovními postupy.



Dokumentace:

přes vestavěný digitální video rekordér, nebo přes připojenou ovládací jednotku s BNC



Pouze V JEDNOM pracovním postupu můžete udělat vše, co potřebujete a na co by jinak bylo potřeba hodně času a dalších zařízení.

Vaši zákazníci ocení vaše další služby, které se vyplatí hlavně pro vás!

Pracovat můžete v celé kanalizační síti a to pouze ze začátku a z jediného bodu. S jednotkou JETCAM 40 PRO, kterou nic nemůže zastavit.



Vybavení:

Digitální kamerový systém v technologii jednoho prutu.

Doplňkový kabel nebo vodič vedle hadice není nutný.

TFT monitor 8 " nebo jiný. S nebo bez digitálního videorekordéru

Buben:

Z nerezové oceli
Vytažení / sklopení, s bezpečnostní spojkou
Pneumatiky pro snadnou manipulaci
Nerezový buben pro navinutí hadice se zátkou a výklopnou ruční klikou
Může být v provozu ve stojící pozici i v položeném stavu

Voda (vysoký tlak):

HP připojení 1/2 " pro napojení trysky.
Průtok: 25 - 80 l / min
Manometr. Maximální tlak: 160 bar
Vysokotlaká hadice s pevným povrchem , s nejlepšími kluznými vlastnostmi. Délka NW 10 nebo 12,5 (1/2 "): 35 až 70m. Ostatní délky a jiné průměry hadic na vyžádání. Průtok: Max. 80 l/min (v závislosti na hadici)

Trysky:

1x tryska řízení
1x zadní jednotka trysek (6 trysek). Vložky (0,9-1,3 mm) jsou měnitelné.
Volitelně: přední tryska pro odblokování
Volitelně: rotační tryska, nebo jině

Kamera:

- Kamerová hlava z nerezové oceli připojená na HP hadici (Ø 32 mm [1,26"], délka 55 mm [2,17"])
- Vodotěsná do 5 bar
- Vysoce výkonné LED studené osvětlení
- Vynikající kvalita obrazu, působivé barevné spektrum
- Kamera s DSP (Digital Signal Processing)
- Vysoké rozlišení (350 řádků)
- Širokoúhlý objektiv: 145 °
- Zaostření: fixováno
- TV systém: PAL / NTSC

Další:

Baterie (12 V DC, pracovní doba: 2 hodiny), s napájením: 220 V, 50 Hz
Údaj z počítadla metráže v obrazu kamery
TFT monitor 5,6,7 nebo 8 palců, s nebo bez vestavěného digitálního videorekordéru. Nahrávání přímo na SD kartu (až do kapacity 32 GB). Rozlišení: Max. 1024 x 768 pix.
1x zesílený video výstup

Možné příslušenství:

Centrovací vejce v plastu (POM)
Trasovací sonda v hlavě kamery

Rozměry (složené, dxšxv): cca. 60x70x83 cm (23,6 x27, 5x32, 6 ")



* : volitelná výbava



Složená jednotka připravená pro přepravu

ARTE[®]
světová mechanizace

ARTE Spol. s r.o.

**Kutnohorská 288
Praha 10, 109 00
Česká Republika**

**Tel. +420 272705116
Fax. +420 272701737**

**info@arte-praha.cz
www.arte-praha.cz**