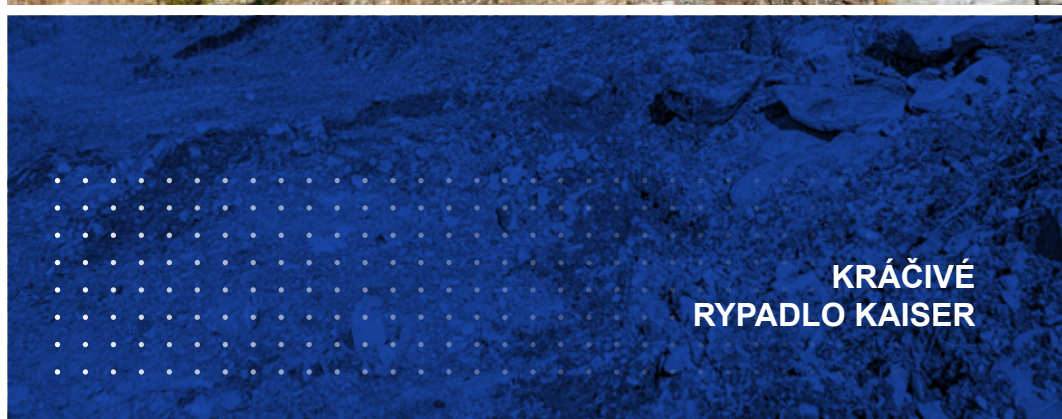


Kaiser. Performance counts.



S12 **S10**
ALLROAD

Přesvědčivá technika, která zvládá výzvy.



KRÁČIVÉ
RYPADLO KAISER

VÝKON A EFEKTIVITA

KDYŽ SE VÝKON POČÍTÁ.

S10 a S12 Allroad představují nejnovější generaci kráčivého rypadla KAISER. Stanovují nová měřítka ve výkonu a efektivitě.

Revoluční hydraulický systém ELIS

Electronic Load Independent System. Inteligentní systém řízení zaručuje optimální rozdělení hydraulického výkonu na jednotlivé pracovní okruhy. K dispozici je tak vždy maximální výkon - a to tam, kde to konkrétní pracovní situace vyžaduje.

Motor s úrovní emisí IIIB a vyšším výkonem

Nejmodernější technologie čtyřválcových motorů s dvěma turbodmychadly nabízí dostatečnou rezervu výkonu pro pohon podvozku, výložníku a pracovního příslušenství.





KDYŽ
SE VYKON
POCITA



OCENĚNÍ ZA DESIGN A FUNKČNOST

Více radosti z jízdy

Inteligentní design není pouze estetický, ale také funkční. Kabina řidiče a nástavba vytvářejí perfektně sladěný celek. Kromě funkčního rozmístění ovládacích prvků okouzlí S10 a S12 Allroad profesionálním designem exteriéru. Při vývoji byly kladeny požadavky umožňující náročné použití v obtížném terénu.

Vše na dosah

Vynikající výhled zajišťuje řidiči ideální přehled o jeho pracovním prostoru. Uvnitř kabiny zaujme přehledné uspořádání přístrojů umožňující přesnou a kvalitní práci.



reddot design award
winner 2014



KAISER. Společnost s více než stoletou tradicí v inovacích. První kráčivé rypadlo jsme vyrobili již v roce 1965.

Důsledně využíváme naše zkušenosti pro neustálé zlepšování našich kráčivých rypadel, a to jak ve funkčnosti a kvalitě, tak i designu.

KOKPIT, KTERÝ JE PŘÁTELSKÝ K ŘIDIČI

Od joysticku až k sedadlu řidiče se všechno zaměřuje na potřeby řidiče. Jeho pracovní prostor okouzlí přehledností, ergonomií a pohodlím.

Velký důraz byl kladen také na pečlivý výběr kvalitních materiálů.

Různé technicky rafinované detaily, optimální ventilace/topení/chlazení a nejlepší možná zvuková izolace zajišťují příjemné pracovní prostředí.

Tím zůstává koncentrace řidiče udržována po celou pracovní dobu. Na displeji jsou dobře čitelně zobrazeny všechny důležité informace v jednotném uživatelském rozhraní. Navigace v menu je zcela intuitivní.



NA TOMTO PRACOVÍŠTI SE BUDETE CÍTIT SKVĚLE

Příjemné pracovní prostředí

Sladěné uspořádání průduchů ventilace zabraňuje zamlžení oken a stará se o uvolněnou atmosféru v příjemném prostředí interiéru stroje. Vybavení a zpracování dosáhly nejvyšší úrovně kvality. Díky tomu, že všechna hydraulická vedení byla umístěna mimo kabinu, bylo dosaženo výrazného snížení hladiny hluku a větší bezpečnosti.

Vše na dosah ruky

Oba dva joysticky vyvinuté společností KAISER splní každé přání. Ruka zůstává na joysticku – všechny důležité funkce lze perfektně ovládat na jedné úrovni. Displej a všechny spínače jsou přehledně a logicky uspořádané.

Praktický a pohodlný

Různé odkládací a úložné prostory pro batoh, občerstvení a pracovní dokumenty, stejně jako přihrádka na handsfree, kladou důraz na potřeby řidiče v náročném každodenním použití. Vzduchem odpružené ergonomické sedadlo s rozmanitými možnostmi nastavení umožňuje pohodlnou práci.



Joystick s 28 funkcemi, proporcionálními a digitálními, je navržen přesně pro kráčivá rypadla.



Ergonomické, pneumaticky odpružené sedadlo s vyhříváním a podélným odpružením.



9 průduchů ventilace v kabině pro vytápění a klimatizaci



Integrované úložné prostory a možnosti upevnění osobních věcí.

VÝKONNÁ TECHNIKA BEZ KOMPROMISŮ

Motor s úrovní emisí IIIB a vyšším výkonem

Srdcem S10 a S12 je výkonný vznětový motor Perkins s vysokým kroutivým momentem a s výkonem 110 kW nebo 129 kW. Nejmodernější čtyřválcový motor s dvěma turbodmychadly (u 129kW varianty) nabízí dostatečnou rezervu výkonu.

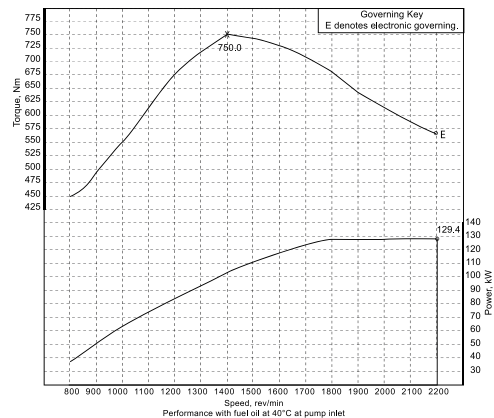
Enormní kroutivý moment až 750 Nm již při 1400 ot./min umožňuje vynikající a efektivní výkon hydraulického systému.

Integrovaný filtr pevných částic je v souladu s evropskou emisní normou úrovně IIIB. Systém filtru pevných částic je bezúdržbový s výdrží až 8000 hodin a funkční až do výšky 3000 m nad mořem.

Velké, vedle sebe uspořádané chladiče s elektroniky řízeným ventilátorem a reverzací chodu ventilátoru zvyšují chladicí výkon a snižují hladinu hluku.



Verze HP: 129 kW při 2000 ot./min





ELIS – revoluční hydraulický systém od KAISER

Působivého výkonu nové generace kráčivého rypadla je dosaženo pomocí kombinace systému KAISERtronic s nově vyvinutým hydraulickým systémem ELIS (Electronic Load Independent System).

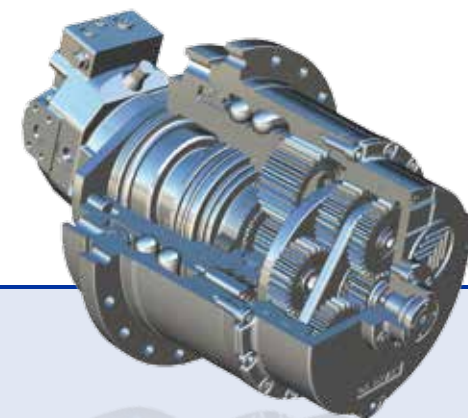
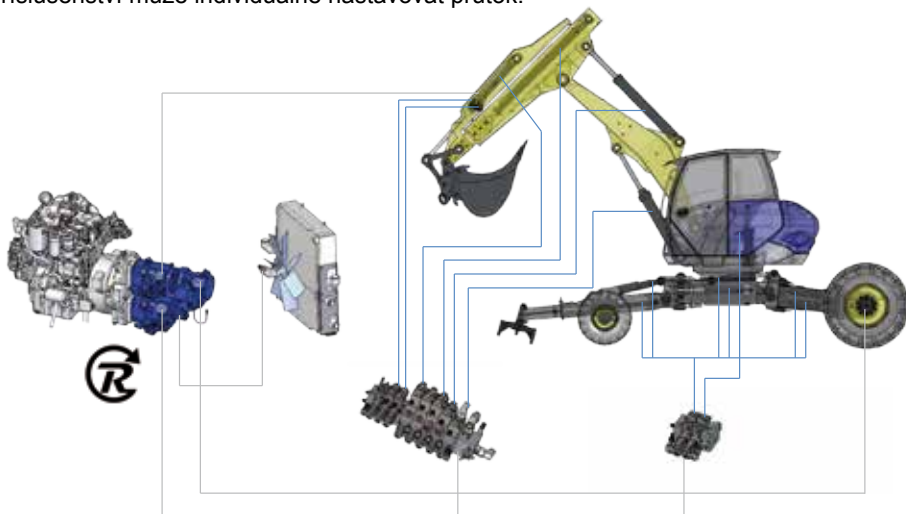
Systém KAISERtronic optimalizuje pracovní a jízdní vlastnosti. Pomocí systému ELIS může řidič aktivně ovlivňovat prioritu a výkon hlavních funkcí prostřednictvím displeje a přizpůsobit kráčivé rypadlo pracovním podmínkám.

Díky neustálé interakci mezi všemi komponenty systému ELIS v každém okamžiku nastavuje ideální hydraulický výkon. Výsledek: Maximální výkon tam, kde je to potřeba a vyšší rychlost při současně nižší spotřebě paliva.

Vzájemně sladěné komponenty a perfektní nastavení zajišťují, že KAISER S10 a S12 reagují optimálně ve všech nasazeních.

ROTOline - když se výkon počítá

Hydraulický okruh ROTOline je určen pro přídatná zařízení s vysokými nároky na výkon. Samostatné hydraulické čerpadlo zásobuje okruh výkonem až 220 l/min. Systém managementu příslušenství může individuálně nastavovat průtok.



Nové měřítko výkonu v oblasti pohonu podvozku

Inovativní bezestupňový pohon podvozku eliminuje proces řazení. Maximální rychlost 10 – 15 km/h (podle typu a rozměru pneumatik) a výrazně vyšší pružnost umožňují dosažení nového pocitu z jízdy.

Rozhodující je efektivní systém řízení, který zajišťuje řízení motoru a hydraulického čerpadla pro pojezd.





ŘEŠENÍ NA MÍRU PRO KAŽDÉHO ŘIDIČE

Velké množství vlastností ovládacích prvků je možno volit individuálně a nastavit jako standard. Současně mohou být uloženy až tři profily řidiče. Při výměně řidičů se stisknutím tlačítka vyvolá zvolený osobní profil.

Eco-, Power- nebo Fine-Mode. Vícestupňová regulace výkonu čerpadla zajišťuje maximální výkon vhodný pro konkrétní nasazení a snižuje spotřebu paliva.

Pro nejlepší efektivitu v různých nasazeních ovlivňuje řidič prostřednictvím řízení priorit distribuci oleje, tak aby odpovídal jeho stylu práce.



Přídavná zařízení

Pět proporcionálně a digitálně řízených hydraulických okruhů pro různá přídavná zařízení dělá z KAISER S10 a S12 všestranný nosič přídavných zařízení.

Díky průtoku oleje max. 220 l/min a tlaku 350 bar lze provozovat i velmi výkonná zařízení.

Managementem příslušenství jsou přednastaveny tlak, množství oleje, priorita a odezva přídavného zařízení. V paměti stroje může být uloženo až deset zařízení. Řidič volí pouze přídavné zařízení a práce začne s maximální efektivitou a výkonem.

Hydraulické okruhy

Okruh 1: dvoučinný, proporcionální, max. 200 l/min, 320 bar

Okruh 2: dvoučinný, proporcionální, max. 80 l/min, 320 bar

Okruh 3: dvoučinný, proporcionální, max. 80 l/min, 320 bar*

Okruh 4: ROTOline, jednočinný, max. 220 l/min, 350 bar*

Okruh pro hydraulický rychloupínač: dvoučinný, digitální, 0-320 bar

Navijákový okruh Standard:
dvoučinný, proporcionální, max. 40 l/min, 320 bar

Navijákový okruh Highflow*:
dvoučinný, proporcionální, max. 100 l/min, 320 bar

Beztlaké zpětné vedení hydraulického oleje

Vedení lekáže*

*volitelné





STABILNÍ I V EXTRÉMNÍCH PODMÍNKÁCH

Zde tvoří kráčivá rypadla KAISER již odnepaměti špičku v oboru

Nízké a ve středu umístěné těžiště zajišťuje vynikající stabilitu stroje. Provozní hmotnost je mnohem nižší než u standardních rypadel stejné výkonové třídy, a tak se S10 a S12 pohybují i v extrémním terénu naprosto bezpečně.

V nejtěžším pracovním nasazení osvědčená kinematika výložníku a robustní konstrukce oslní výbornými hodnotami nosnosti. Díky ideálnímu rozložení hmotnosti si stroj i při jeřábování zachovává vynikající stabilitu.

Díky jedinečnému systému řízení je dosaženo vynikající ovladatelnosti a mobility. U modelu S12 Allroad jsou všechna kola říditelná a umožňují tak univerzální nasazení.

Také v oblasti bezpečnosti nabízejí S10 a S12 skutečnou inovaci. Kabina řidiče vydrží testovací zatížení ROPS o hmotnosti přes 17 tun.

Výroba podle nejvyšších standardů kvality

- > Pevnostní a ohybové analýzy pomocí výpočtu MKP ocelové konstrukce
- > Vícetělesové simulace dynamických zatížení
- > Dlouholeté praktické zkušenosti

Program kráčivého rypadla KAISER

S10,
S12 4x4,
S12 Allroad

nové referenční úrovně v oblasti výkonu a efektivity od 10,2 tuny v různých provedeních / variantách s pohonem všech kol volitelně s variantou motoru HP

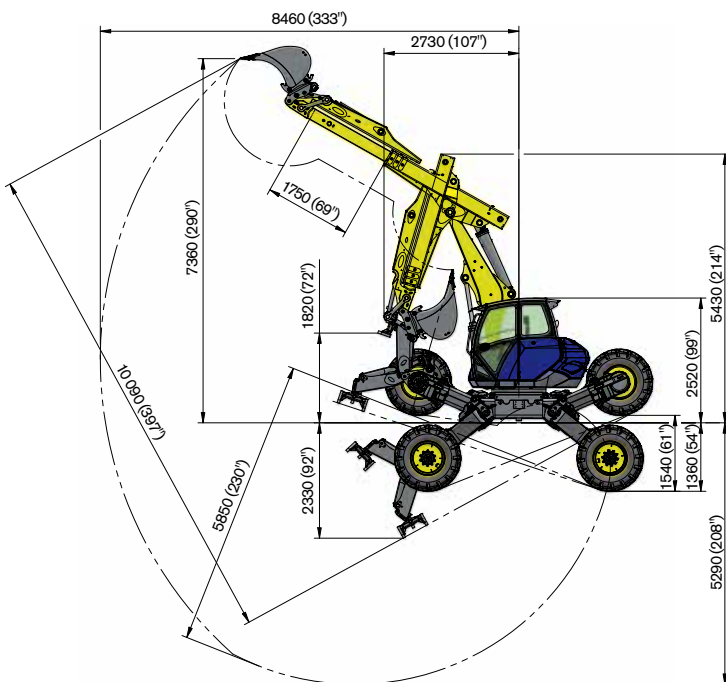
S2, S2 4x4,
S2 Cross, S2 Gator

nejlepší svahová dostupnost a mobilita od 9,8 tuny v různých provedeních / variantách s pohonem všech

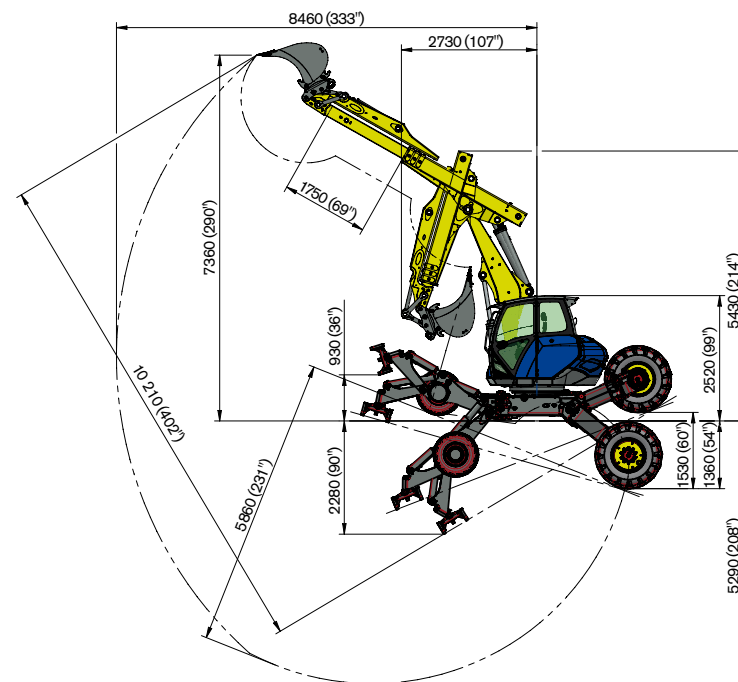


S12 ALLROAD

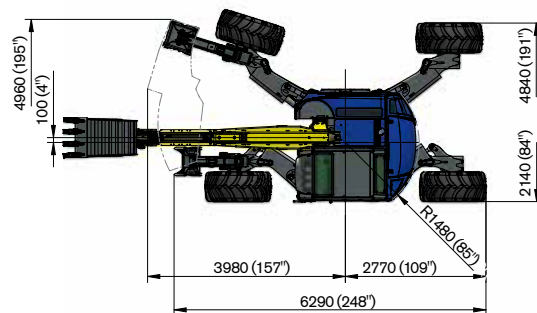
Křivka kopání KAISER S12 Allroad



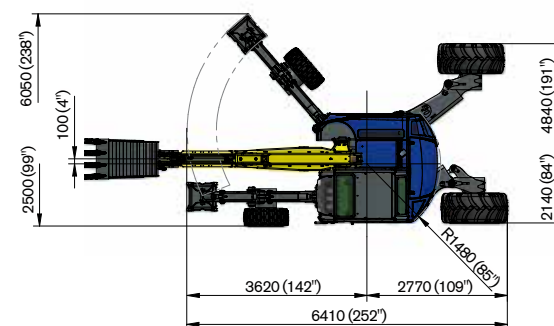
Křivka kopání KAISER S12 4x4



Podvozek KAISER S12 Allroad



Podvozek KAISER S12 4x4



TECHNICKÉ ÚDAJE

Motor

Perkins 1204E-E44TA Krouticí moment	max. výkon	110 kW / 150 k při 2000 ot./min 560 Nm při 2000 ot./min
Verze motoru HP Perkins 1204E-E44TTA Krouticí moment	max. výkon	129 kW / 175 k při 2000 ot./min 750 Nm při 1400 ot./min
Zdvihový objem		4400 ccm
Emisní norma		EU 97/68 úroveň IIIB US EPA Tier 4i
Napětí		24 Volt
Systém chlazení		4okruhový systém chlazení, vedle sebe uspořádané chladiče s reverzací ventilátoru pro čištění chladiče
Vylamovací síla		100,5 kN
Trhací síla		71 kN
Objem nádrže na naftu (provozní nádrž / nádrž v chassis)		
> S10 a S12 4x4		410 litrů (140 l / 270 l)
> S12 Allroad		280 litrů (140 l / 140 l)
Servisní interval		500 motohodin

Hmotnost		
> S10		od 11 000 kg
> S12 4x4		od 12 000 kg
> S12 Allroad		od 13 000 kg
Kabina		ROPS ISO 12117 / FOPS ISO 10262
Válce		s oky pro připojení, všechny tažné síly bez úniku

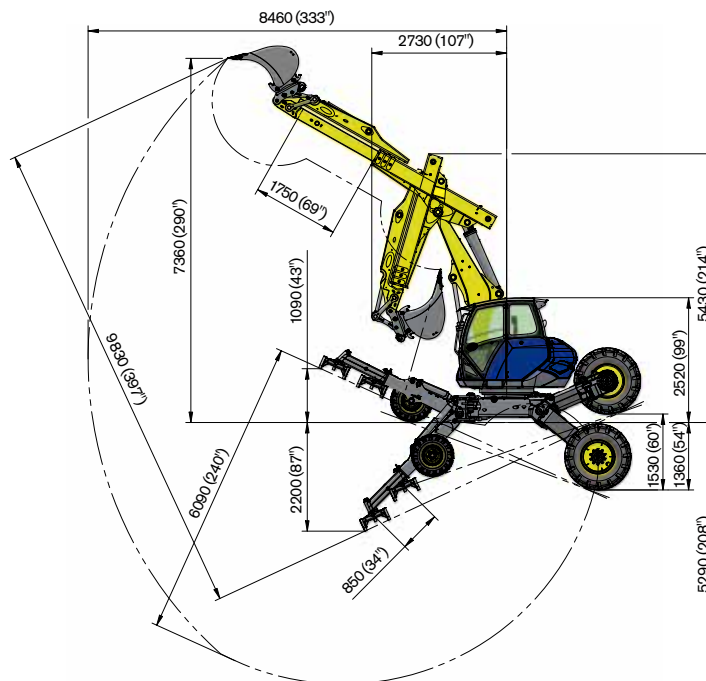
Hydraulika

Výkon pracovního čerpadla	max. 290 l/min	320 bar
Výkon pojezdového čerpadla	max. 170 l/min	400 bar
Výkon čerpadla ventilátoru	max. 40 l/min	200 bar
ROTOline	max. 220 l/min	350 bar
Objem hydraulického systému	200 litrů	
Rychlost otoče (želva/zajíc)	5 ot./min, 10 ot./min	
Moment otoče	55 000 Nm	
Modul věnce otoče	10	
Rychlost jízdy	plynule 0-15 km/h – podle typu a rozměru pneumatik	

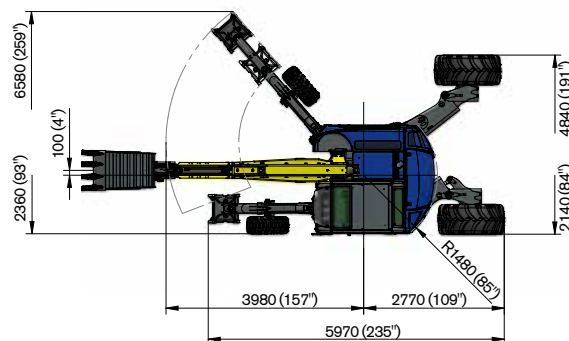
Zvedací síla	S10	S12 Allroad
3 m	7700 kg	9200 kg
4 m	5500 kg	6500 kg
6 m	3300 kg	4000 kg

S10

Křivka kopání KAISER S10

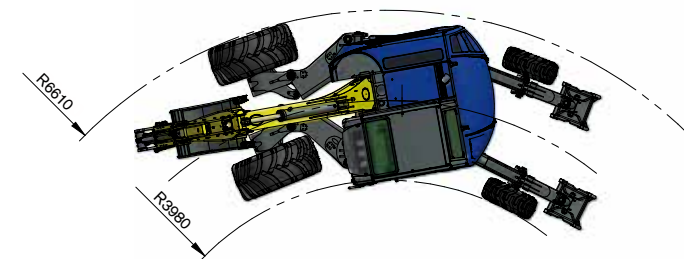


Podvozek KAISER S10

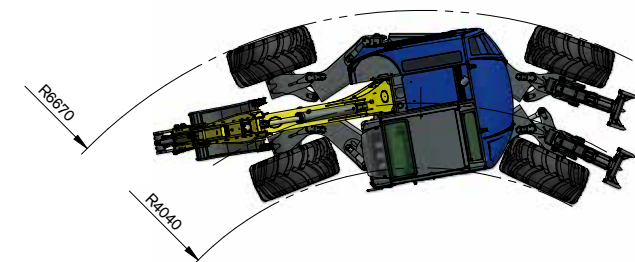


PRŮMĚR OTÁČENÍ

KAISER S10/ KAISER S12 4x4



KAISER S12 Allroad





ŽÁDNÉ STAROSTI - SNADNO PROVEDITELNÁ DIAGNOSTIKA STROJE

System KAISERtronic umožňuje v každém okamžiku snadné a rychlé sledování všech elektronických komponentů.

S dálkovou diagnostiku KAISERtronic se může servisní technik přihlásit přes modem přímo do řídicí jednotky rypadla, vyvolat aktuální data a provést diagnostiku. Pokud je to nutné, mohou být provedeny také změny parametrů. Tím se prostoje stroje zkrátí na minimum.

Získávání důvěry zákazníka a její stálé udržování je dlouhodobě jednou ze silných stránek společnosti KAISER. Příslušná spolehlivost kráčlivých rypadel KAISER nalézá své pokračování v nové generaci S10 a S12 Allroad.



Kaiser. Performance counts.



Lichtenštejsko, Itálie, Finsko,
Rakousko a Slovensko.

Co znamená 5 mezinárodních
zastoupení a síť více než
100 prodejních servisních
partnerů po světě?

Blízkost k zákazníkům a
regionální péči!



KAISER AG | LICHTENŠTEJNSKO



KAISER EASTERN EUROPE | SLOVENSKO



MORO KAISER | ITÁLIE



KAISER FAHRZEUGTECHNIK GMBH | RAKOUSKO



KAISER EUR-MARK | FINSKO

270032016 CZ

KAISER AG
Vorarlbergerstrasse 220
9486 Schaanwald, Liechtenstein
T +423 377 21 21
kaiserag@kaiser.li
www.kaiser.li

KAISER Fahrzeugtechnik GmbH
Gewerbestraße 4
6710 Nenzing, Austria
T +43 5525 641 80
mail@kaiser-fahrzeugtechnik.at
www.kaiser-fahrzeugtechnik.at

KAISER Eastern Europe s.r.o.
Priemyselná 604/5
922 02 Krakovany, Slovakia
T +421 33 7353 500
kaiser@kaiser-ee.sk
www.kaiser-ee.sk

MORO KAISER S.R.L.
Via Pontebbana, 16
33080 Fiume Veneto (PN), Italy
T +39 0434 951211
infomoro@morokaiser.it
www.morokaiser.it

KAISER EUR-MARK
Jakobstadsvägen 39
66900 Nykarleby, Finland
T +358 20 73 45 800
info@eurmark.fi
www.kaiser-eurmark.fi

Technické změny vyhrazeny! Prostřednictvím volitelných doplňků a příslušenství se mohou technické údaje změnit. Všechny ilustrace a obrázky mají symbolický charakter.