

S10



S12
ALLROAD HP

Überzeugende Technik,
die Herausforderungen meistert.

KAISER Mobil-Schreitbagger



KAISER

Leistung und Effizienz





Wenn Leistung zählt.

S10 und S12 Allroad stehen für die aktuellste Generation der KAISER Mobil-Schreitbagger. Sie setzen neue Maßstäbe in Leistung und Effizienz.

Revolutionäres Hydrauliksystem ELIS

Electronic Load Independent System. Die intelligente Steuerung garantiert eine optimale Aufteilung der Hydraulikleistung auf die einzelnen Verbraucher. So steht immer die maximale Leistung zur Verfügung – und zwar dort, wo es die jeweilige Arbeitssituation erfordert.

Motor mit Abgasstufe IIIB und mehr Leistung

Modernste Motorentechnologie mit Vierventiltechnik und Bi-Turbo bieten ausreichend Leistungsreserven für Fahrtrieb, Ausleger und Arbeitsgeräte.



Innovationspreis für Design und Funktionalität

Mehr Fahrvergnügen

Intelligentes Design ist nicht nur sichtbar, sondern auch spürbar. Fahrerkabine und Oberwagen bilden eine perfekt abgestimmte Einheit. Neben der funktionellen Gestaltung der Bedienelemente bestechen der S10 und S12 Allroad durch ein professionelles Aussendesign. Im Fokus der Entwicklung standen die Anforderungen des anspruchsvollen Praxiseinsatzes in schwierigem Gelände.

Alles im Blick

Ausgezeichnete Sichtverhältnisse gewährleisten dem Fahrer einen idealen Überblick über seinen Arbeitsbereich. Innerhalb der Kabine überzeugt die klare Anordnung der Instrumente und ermöglicht so ein präzises Arbeiten.



KAISER. Ein innovatives Unternehmen seit 100 Jahren. 1965 der erste Schreitbagger.

Wir nutzen konsequent unsere Erfahrung um unsere Mobil-Schreitbagger kontinuierlich weiter zu entwickeln, sowohl in Funktion und Qualität als auch im Design.



Das fahrerfreundlichste Cockpit

Vom Joystick bis zum Fahrersitz wurde alles konsequent auf die Bedürfnisse des Fahrers ausgerichtet. Sein Arbeitsplatz besticht durch Übersichtlichkeit, Ergonomie und Komfort. Grosser Wert wurde auch auf die sorgfältige Auswahl hochwertiger Materialien gelegt.

Eine Vielzahl technisch raffinierter Details, die optimale Lüftung/Heizung/Kühlung und eine bestmögliche Schalldämmung, sorgen für eine ermüdungsfreie Arbeitsumgebung. Damit bleibt die Konzentration des Fahrers auf seine Aufgabe erhalten.

Auf dem Display sind alle wichtigen Informationen gut lesbar in einer einheitlichen Benutzeroberfläche dargestellt. Die Menüführung ist intuitiv.





Joystick mit je 28 Funktionen, proportional und digital, speziell für den Mobil-Schreitbagger konzipiert



Ergonomischer, luftgefederter Sitz mit Heizung und Längsfederung



9 Luftaustrittsdüsen innerhalb der Kabine für Heizung und Klimaanlage



Integrierte Ablagefächer und Befestigungsmöglichkeiten

In diesem Arbeitsplatz fühlen Sie sich wohl

Komfortables Arbeitsklima

Die abgestimmte Anordnung der Luftaustrittsdüsen vermeidet ein Anlaufen der Scheiben und sorgt für entspanntes Arbeiten bei einem angenehmen Raumklima. Ausstattung und Verarbeitung erreichen ein Niveau von höchster Wertigkeit. Alle hydraulischen Leitungen wurden aus der Fahrerkabine verbannt. Daraus resultiert ein reduzierter Lärmpegel und grössere Sicherheit.

Alles im Griff

Die beiden von KAISER entwickelten Joysticks lassen keine Wünsche offen. Die Hand bleibt am Joystick – alle wichtigen Funktionen sind auf einer Ebene perfekt steuerbar. Das Display und alle Schalter sind übersichtlich und logisch angeordnet.

Praktisch und bequem

Diverse Ablage- und Staufächer für Rucksack, Proviant und Arbeitsdokumente sowie eine Handyablage mit Freisprecheinrichtung stellen die Bedürfnisse des Fahrers im anspruchsvollen Alltagseinsatz ins Zentrum.

Der ergonomische Sitz ist luftgefedert und ermöglicht mit seinen vielfältigen Einstellungsmöglichkeiten ein ermüdungsfreies Arbeiten.

Power und Technik ohne Kompromisse

Motor mit Abgasstufe IIIB und mehr Leistung

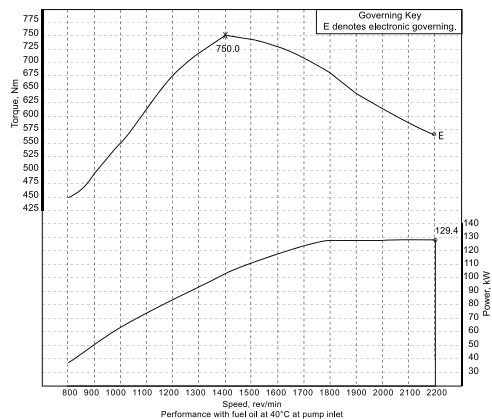
Das Herzstück des S10 und S12 ist der drehmoment- und leistungsstarke Perkins-Dieselmotor mit 110 respektive 129 kW. Modernste Motorentechnologie mit Vierventiltechnik und Bi-Turbo (bei der 129 kW Variante) bietet ausreichend Leistungsreserven.

Das enorme Drehmoment bis 750 Nm bei bereits 1400 U/min ermöglicht eine hervorragende und effiziente Leistung des Hydrauliksystems.

Der integrierte Dieselpartikelfilter entspricht der europäischen Abgasnorm Stufe IIIB. Das Partikelfiltersystem ist servicefrei bis 8000 Stunden und funktionstüchtig bis 3000 m ü. M.

Grosse, nebeneinander angeordnete Kühler mit elektronisch geregelter Lüfter und einer Lüfterumkehrschaltung steigern die Kühlleistung und verringern den Schallpegel.

Version HP: 129 kW @ 2000 U/min





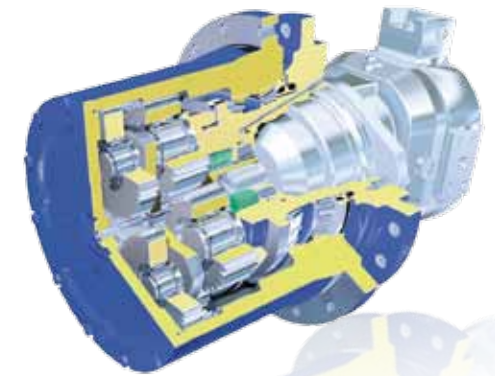
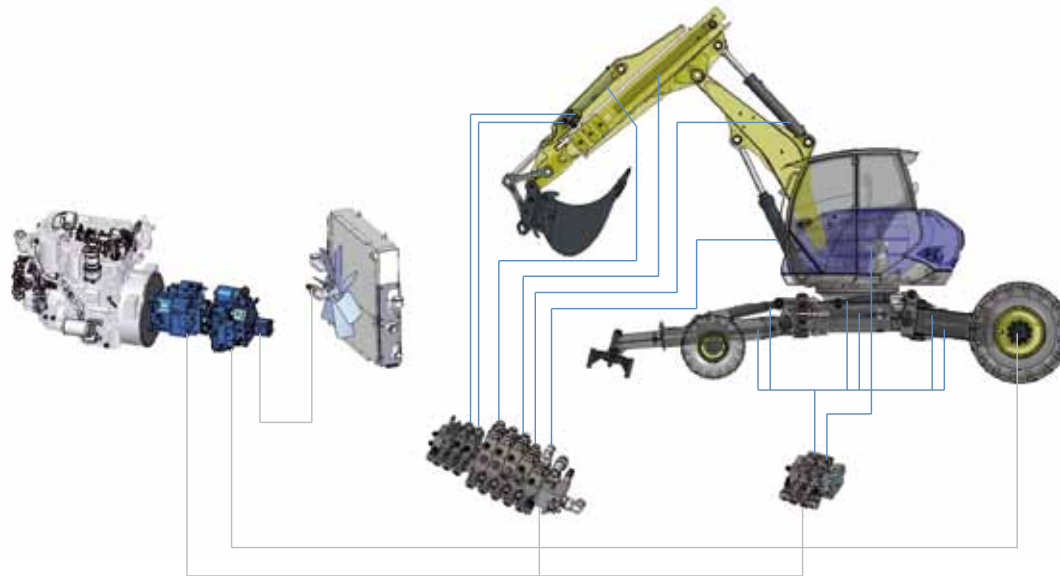
ELIS – das revolutionäre Hydrauliksystem von KAISER

Die beeindruckende Leistungsbilanz der neuen Mobil-Schreitbagger Generation wird erzielt durch die KAISERtronic in Kombination mit dem neu entwickelten Hydrauliksystem ELIS (Electronic Load Independent System).

Die KAISERtronic optimiert die Anwendungs- und Fahreigenschaften. Durch ELIS kann der Fahrer Priorität und Leistung der Hauptfunktionen über das Display aktiv beeinflussen und damit den Mobil-Schreitbagger den Arbeitsbedingungen anpassen.

Aufgrund der ständigen Kommunikation aller Komponenten errechnet das System jederzeit die ideale Hydraulikleistung. Das Resultat: Maximale Power am Ort des Bedarfs und höhere Geschwindigkeit bei gleichzeitig reduziertem Kraftstoffverbrauch.

Die aufeinander abgestimmten Komponenten und perfekte Feinabstimmung sorgen dafür, dass der KAISER S10 und S12 in allen Einsatzsituationen optimal reagiert.



Neuer Leistungsmaßstab beim Fahrtrieb

Der innovative, stufenlose Fahrtrieb eliminiert Schaltvorgänge. Die maximale Geschwindigkeit von 15 km/h und deutlich höhere Durchzugskraft lassen ein neues Fahrgefühl entstehen. Massgebend ist die effiziente Steuerung, sie übernimmt die Regelung von Motor und Hydraulikpumpe für den Fahrbetrieb.



Massgeschneiderte Lösung für jeden Fahrer

Zahlreiche Eigenschaften der Bedienelemente können individuell gewählt und als Standard eingestellt werden. Bis zu drei Fahrerprofile können gespeichert werden. Bei einem Fahrerwechsel wird das persönliche Profil mit einem Knopfdruck aufgerufen.

Eco-, Power- oder Fine-Mode. Die mehrstufige Regelung der Pumpenleistung gewährleistet eine den Anwendungen angepasste Maximalleistung und verringert den Treibstoffverbrauch.

Für beste Effizienz bei unterschiedlichen Anwendungen beeinflusst der Fahrer mittels der Prioritätensteuerung die Ölverteilung entsprechend seinem Fahrstil.





Anbaugeräte

Fünf proportional und digital gesteuerte Hydraulikkreise für verschiedene Anbaugeräte machen den KAISER S10 und S12 zum vielseitigen Trägerfahrzeug.

Mit Ölmengen von max. 200 l/min und einem Druck bis 320 bar lassen sich auch sehr leistungsintensive Geräte betreiben.

Mit dem Zubehörmanagement werden Druck, Ölmenge, Priorität und Ansprechverhalten der Anbaugeräte voreingestellt. Bis zu zehn Werkzeuge können gespeichert werden. Der Fahrer wählt nur noch das Anbaugerät und die Arbeit beginnt mit maximaler Effizienz und Leistung.

Hydraulische Kreisläufe

Kreis 1: doppelwirkend, proportional, max. 200 l/min, 320 bar

Kreis 2: doppelwirkend, proportional, max. 40 l/min, 320 bar

Kreis 3: doppelwirkend, proportional, max. 80 l/min, 320 bar

Schnellwechslerkreis: doppelwirkend, digital, 0-320 bar

Seilwindenkreis Standard:
doppelwirkend, proportional, max. 40 l/min, 320 bar

Seilwindenkreis Highflow (optional):
doppelwirkend, proportional, max. 100 l/min, 320 bar

Rücklauf

Leckölleitung (optional)



Standfest – auch in Extremlagen

Hier bilden KAISER Mobil-Schreitbagger seit jeher die Referenz der Branche

Ein tiefer und zentraler Schwerpunkt sorgt für eine herausragende Standfestigkeit. Ihr Einsatzgewicht ist wesentlich geringer als bei Standard-Baggern derselben Leistungsklasse, dadurch bewegen sie sich auch in extremem Gelände absolut sicher.

Die in härtestem Arbeitseinsatz praxisbewährte Ausleger-Kinematik und robuste Konstruktion bestechen durch hervorragende Hublastwerte. Dank der idealen Gewichtsverteilung können diese über die gesamte Reichweite genutzt werden.

Durch die Achsschenkelenkung wird höchste Wendigkeit und Mobilität erreicht. Die beim S12 Allroad über die gesamte Breitenverstellung lenkbaren Räder ermöglichen einen universellen Einsatz.

Auch bezüglich Sicherheit bieten der S10 und S12 eine echte Innovation. Die Fahrerkabine hält einer ROPS-Test-Belastung von über 17 Tonnen stand.

Fertigung nach höchsten Qualitätsstandards

- Festigkeits- und Durchbiegeanalysen über FEM-Berechnung der Stahlkonstruktion
- Mehrkörpersimulationen von dynamischen Belastungen
- Langjährige, praktische Erfahrung



KAISER Mobil-Schreitbagger Programm

S10, S12 4x4, S12 Allroad	neue Referenz in Leistung und Effizienz ab 10.2 to in verschiedenen Ausführungen / Allrad-Varianten optional mit HP-Motorvariante
S2, S2 4x4, S2 Cross, S2 Gator	beste Klettereigenschaften und Mobilität ab 9.8 to in verschiedenen Ausführungen / Allrad-Varianten
S1, SX	klassischer Schreitbagger ab 7.2 bzw. 8.5 to



Ohne Sorgen – Diagnose leicht gemacht

Die KAISER*tronic* ermöglicht jederzeit eine einfache und kostengünstige Überwachung von sämtlichen elektronischen Komponenten.

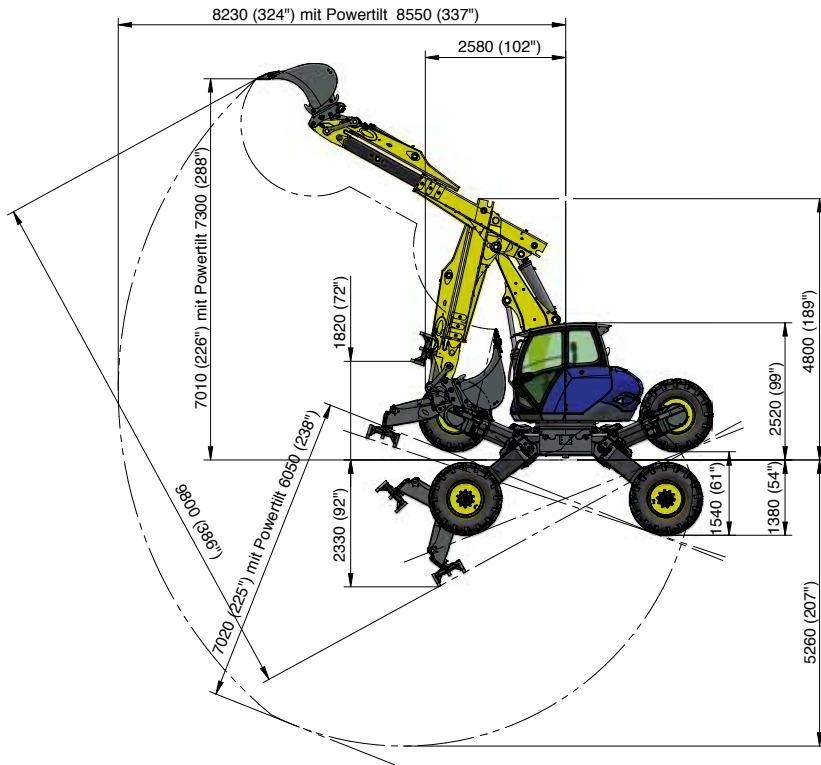
Mit der KAISER*tronic* Ferndiagnose kann sich der Servicetechniker über ein Modem direkt in die Baggersteuerung einloggen, alle aktuellen Daten abrufen und eine Diagnose erstellen. Wenn nötig können auch Parameter-Änderungen durchgeführt werden. Stehzeiten werden auf ein Minimum reduziert, beziehungsweise ganz eliminiert.

Das Vertrauen bei Kunden zu gewinnen und konstant zu bestätigen zählt seit Langem zu den Stärken von KAISER. Die sprichwörtliche Zuverlässigkeit der KAISER Mobil-Schreibagger findet seine Fortsetzung in der neuen Generation S10 und S12 Allroad.

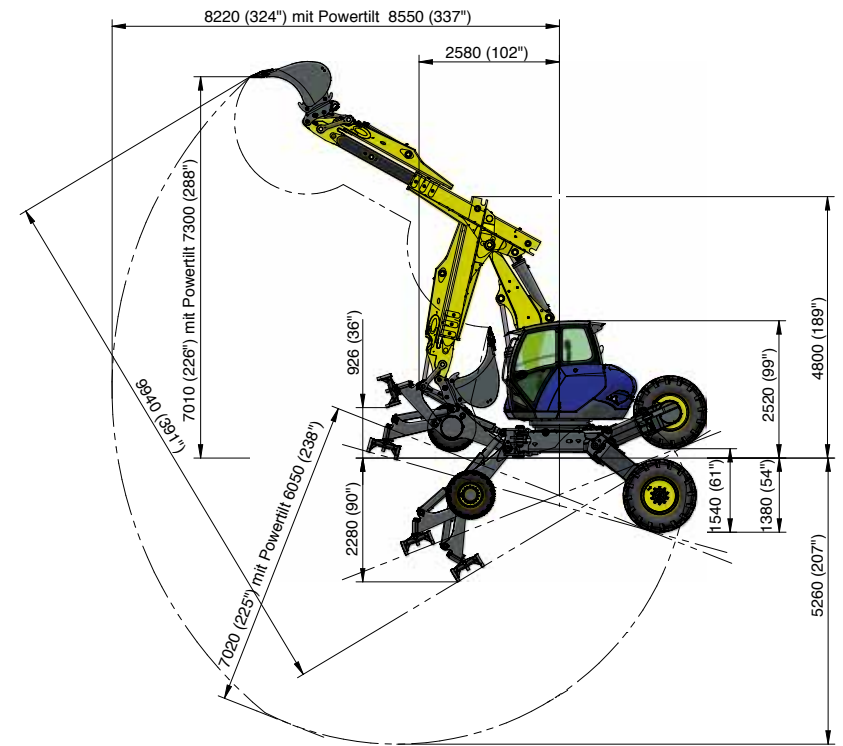


S12

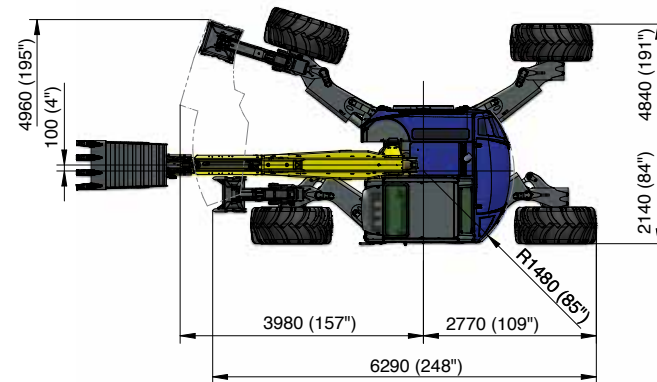
Grabkurve KAISER S12 Allroad



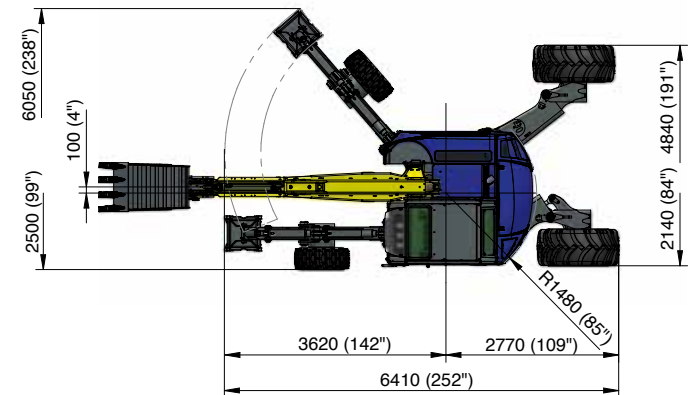
Grabkurve KAISER S12 4x4



Unterwagen KAISER S12 Allroad



Unterwagen KAISER S12 4x4



Technische Daten

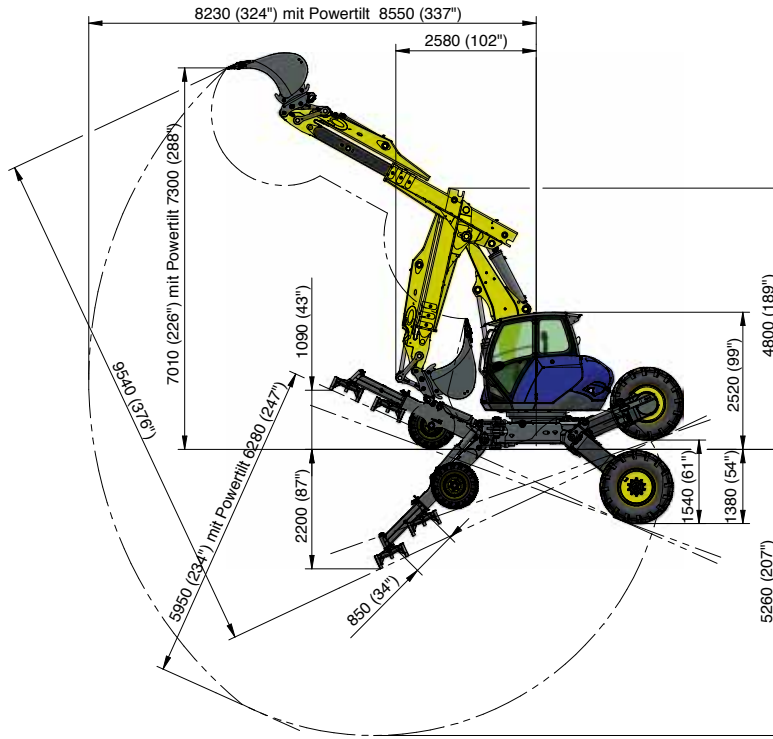
Motor		
Perkins 1204E-E44TA Drehmoment	max. Leistung	110 kW / 150 PS @ 2000 U/min 560 Nm @ 1400 U/min
Motorversion HP Perkins 1204E-E44TTA Drehmoment	max. Leistung	129 kW / 175 PS @ 2000 U/min 750 Nm @ 1400 U/min
Hubraum		4400 ccm
Abgasnorm		EU 97/68 Stufe IIIB US EPA Tier 4i
Spannung		24 Volt
Lichtmaschine		100 A
Batterie		2 x 80 Ah – 800 CCA
Kühlsystem		4-Kreislauf-Kühlsystem, Kühler nebeneinander angeordnet mit Umkehrlüfter zur Reinigung der Kühler
Tankinhalt Diesel (Betriebstank / Chassistanke) S10 und S12 4x4 S12 Allroad		410 Liter (140 l / 270 l) 280 Liter (140 l / 140 l)
Serviceintervall		500 Betriebsstunden

Hydraulik		
Fördermenge Arbeitspumpe	max. 290 Liter/min.	320 bar
Fördermenge Fahrpumpe	max. 170 Liter/min.	400 bar
Fördermenge Lüfterpumpe	max. 40 Liter/min.	200 bar
Hydrauliksystem Kapazität	200 Liter	
Schwenkgeschwindigkeit (kraftvoll / schnell)	5 U/min, 10 U/min	
Schwenkmoment	55'000 Nm	
Drehkranz	Modul 10	
Fahrgeschwindigkeit	Stufenlos, 0-15 km/h, je nach Typ und Reifendimension	

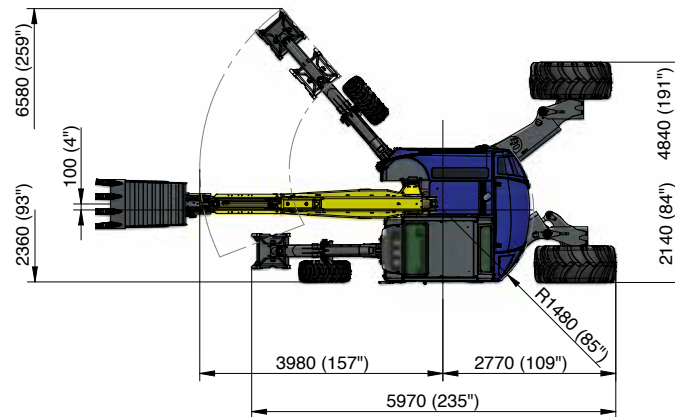
Gewicht	Ab 10'180 kg
Kabine	ROPS ISO 12117 / FOPS ISO 10262
Zylinder	mit Pendelaugen, alle ziehenden Lasten leckfrei

S10

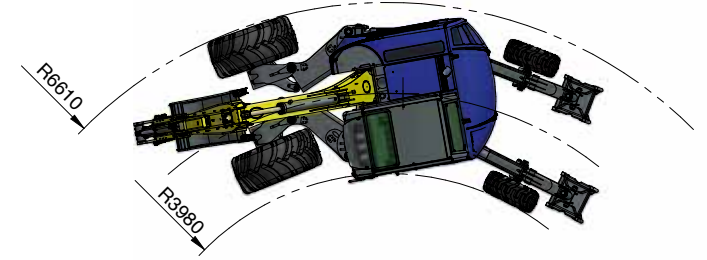
Grabkurve KAISER S10



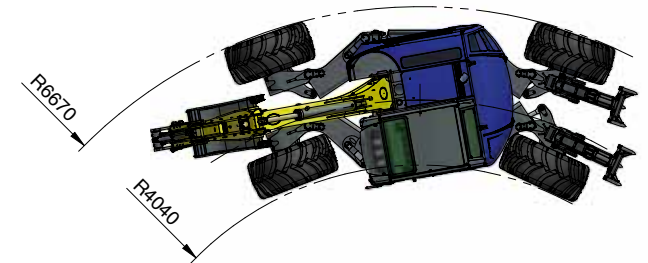
Unterwagen KAISER S10



Wendekreis KAISER S10 / KAISER S12 4x4



Wendekreis KAISER S12 Allroad





Liechtenstein

KAISER Aktiengesellschaft

LI-9486 Schaanwald

Tel. +423 377 21 21, Fax +423 377 21 10

kaiserag@kaiser.li, www.kaiser.li



Finnland

OY EUR-MARK AB

FIN-66900 Nykarleby

Tel. +358 6 781 3400, Fax +358 6 781 3411

info@eurmark.fi, www.eurmark.fi



Slowakei

KAISER Eastern Europe s.r.o.

SK-922 02 Krakovany

Tel. +421 33 7353 500, Fax +421 33 7353 510

kaiser@kaiser-ee.sk, www.kaiser-ee.sk



Österreich

KAISER Fahrzeugtechnik GmbH

AT-6710 Nenzing

Tel. +43 5525 641 80, Fax +43 5525 641 80 10

mail@kaiser-fahrzeugtechnik.at, www.kaiser-fahrzeugtechnik.at

Liechtenstein, Finnland,
Österreich und Slowakei. Was
bedeuten vier internationale
Standorte und ein Netzwerk
von 45 Vertriebs- und
Servicepartnern weltweit?

**Kundennähe und regionale
Betreuung!**

Kaiser. Leistung zählt.

