



KAISER

Schreit-Mobil-Bagger

S1



www.kaiser.li

Führend in der 7 Tonnen-Klasse

- **Höchste Standfestigkeit**
- **Schnelle und feinfühlig LUDV-Steuerung**
- **Fahrtrieb mit 2 Geschwindigkeiten**
- **Grosse Dieseltreibstoffreserve**
- **Leistungsfähiges Kühlsystem**
- **Gute Servicezugänglichkeit**



Moderne Kabine
Angenehmes Raumgefühl, übersichtliches Cockpit, optimale Rundumsicht (ROPS-FOPS geprüft)



Ermüdungsfreies Arbeiten
Alle Bedienungs- und Kontrollinstrumente sind übersichtlich und benutzerfreundlich angeordnet



Unterwagen
Robuster Unterwagen mit Zusatzdieseltank für ca. 100 Liter



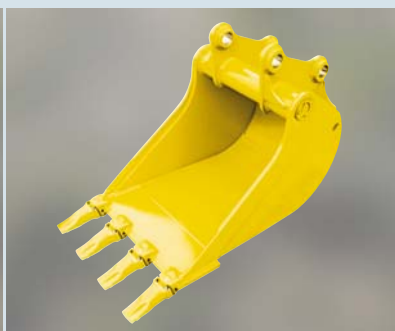
Telefuss
Stufenlos teleskopierbare Lafetten bis 850 mm



Weiteres Zubehör auf Anfrage



Steingreifer



Löffel



Hydraulisches Planierschild



Schnellwechsler „Blitz“



Hydraulik
Schnelle und feinfühlig
Hydraulik dank Load-
Sensing-System



**Leistungsfähiges
Kühlsystem**
Tropentaugliches Kühlsystem
gewährleistet eine lange
Lebensdauer der Hydraulik-
komponenten



Einfache Wartung
Optimale Anordnung der
Komponenten für beste
Zugänglichkeit



Arbeitsausrüstung
Ein vielfältiges Angebot
von Zubehör rüstet den
KAISER S1 optimal für
jeden Einsatz aus

Technische Daten

Gewicht ca.:	6.900 kg
Reichweite ca.:	6.930 mm
Grabtiefe ca.:	4.600 mm
Grabhöhe ca.:	8.180 mm
Schwenkradius:	2.090 mm
Hubkraft bei 3 m:	3,8 t
bei 5 m:	1,6 t
Reisskraft:	43 kN
Losbrechkraft:	54 kN
Schalldruckpegel:	Lpa 74.0 dB(A)
Schalleistungspegel:	Lwa 97.9 dB(A)
Dieseltank inkl. Zusatztank:	220 Liter

Motor

- 54 kW (74 PS) Deutz Dieselmotor
- Luft-Öl-gekühlt

Hydraulik

- Hydraulikzylinder mit hydraulischer Endlagendämpfung
- Ansteuerung der Lafetten über Joysticks
- Drei separate Hydraulikkreisläufe für die Baggerfunktionen (164 l/min, 65 l/min und 51 l/min)

Kühlung

- Gross dimensioniertes Kühlsystem mit optimaler Luftkühlung
- 4-Kreis Kühler für Hydrauliköl, Dieselmotoröl, Dieseltreibstoff und Klimaanlage

Fahrantrieb

- 2 Fahrgeschwindigkeiten
- Fahrgeschwindigkeit stufenlos von 0 – 4,5 und 0 – 8 km/h

Schwenkwerk

- Schwenkgeschwindigkeit 0 – 9 U/min
- Hydraulisch gelüftete Lamellenbremse

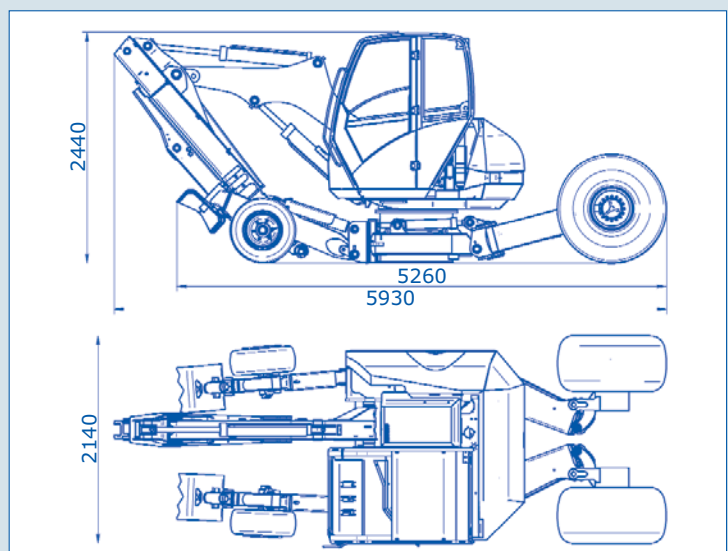
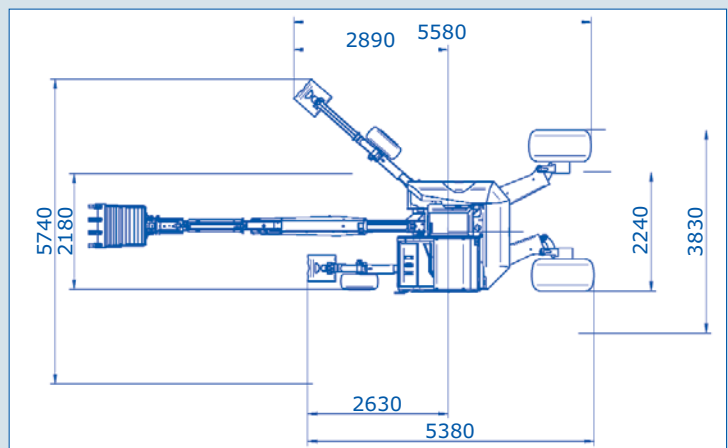
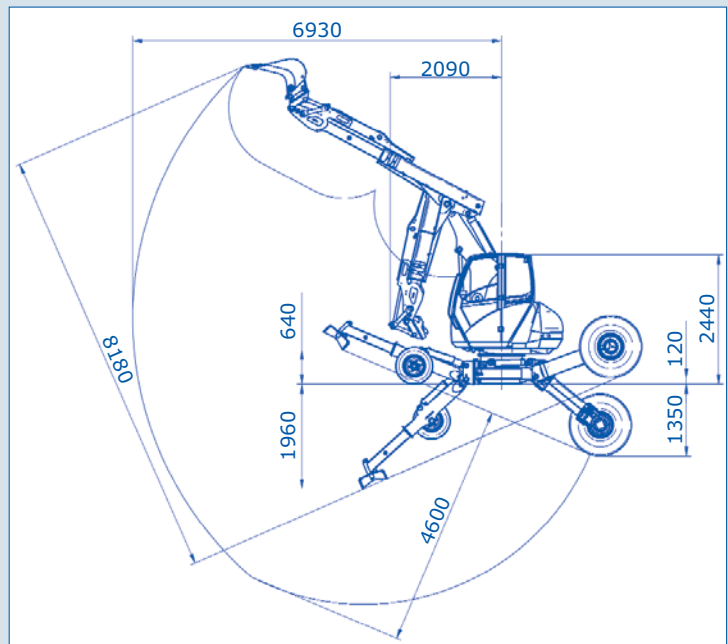
Kabine

- ROPS/FOPS-geprüfte Kabine
- Geräumiger Innenraum mit mehrfach verstellbarem, luftgefedertem Komfortsitz

Auf Wunsch

- Greiferleitung
- Feinfiltration / Wasserabscheider
- Seilwinde (proportional)
- Klimaanlage
- Partikelfilter
- Zentralschmierung

Händlerstempel:



221042007 Technische Änderungen vorbehalten

www.kaiser.li

Kaiser Aktiengesellschaft Fahrzeugwerk
LI-9486 Schaanwald
Fürstentum Liechtenstein
Tel. +423-377 21 21, Fax 377 21 10
kaiserag@kaiser.li
www.kaiser.li

Kaiser Fahrzeugtechnik GmbH
A-6710 Nenzing
Tel. +43-5525-641 80
Fax 641 80-10
mail@kaiser-fahrzeugtechnik.at
www.kaiser-fahrzeugtechnik.at



KAISER
www.kaiser.li